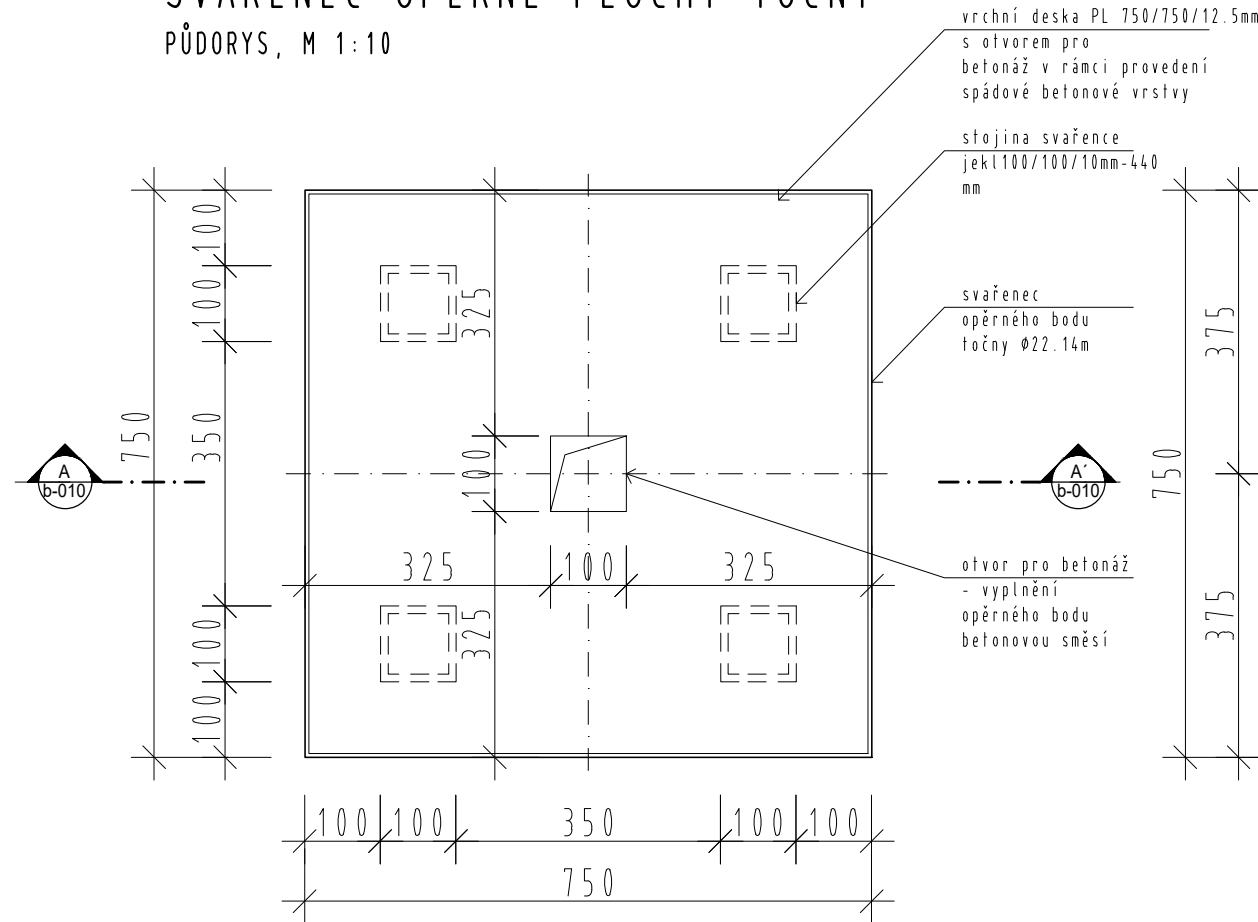


OK VÝZTUHA OPĚRNÉ PLOCHY PRO SERVISNÍ PODEPŘENÍ TOČNY

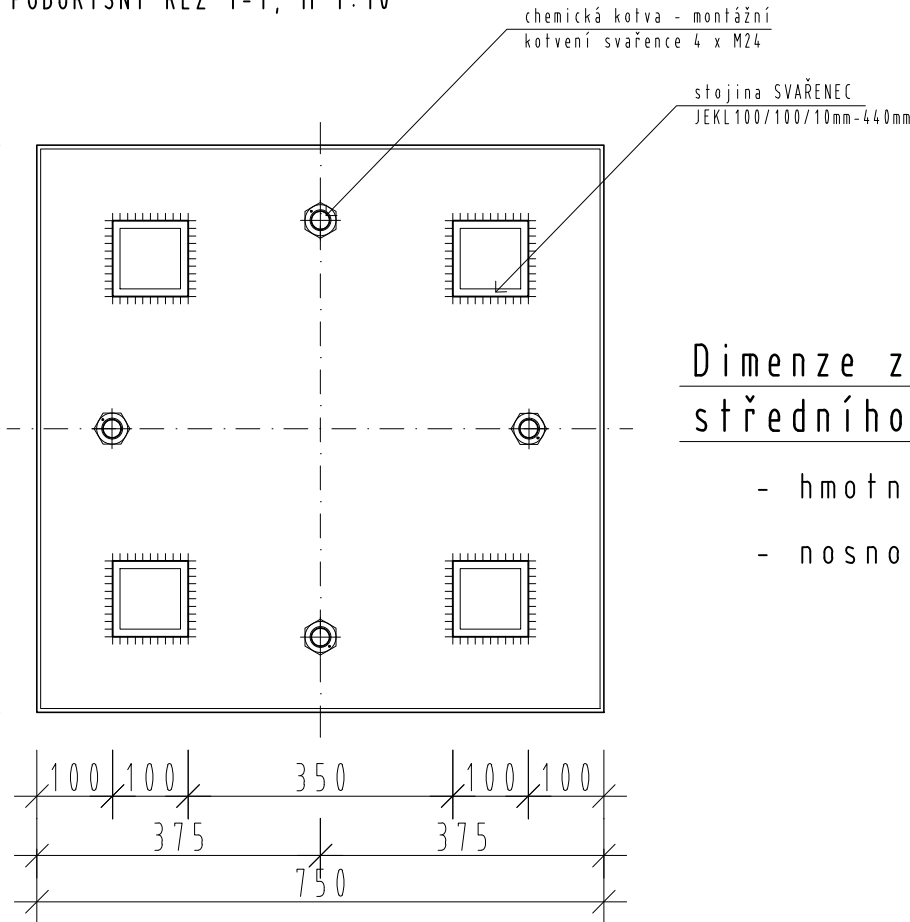
SVARĚNEC OPĚRNÉ PLOCHY TOČNY

PŮDORYS, M 1:10



SVARĚNEC OPĚRNÉ PLOCHY TOČNY

PŮDORYSNÝ ŘEZ 1-1, M 1:10

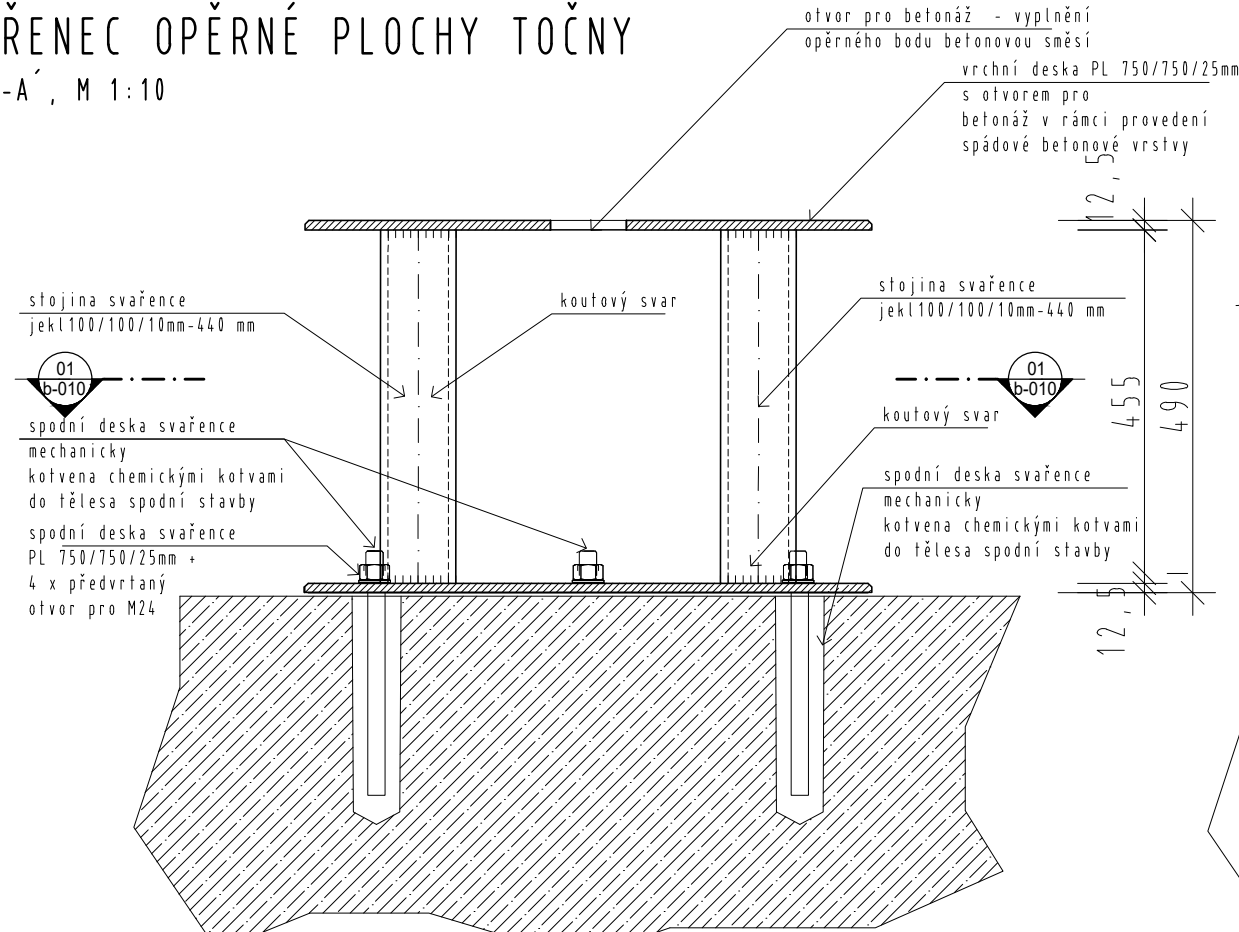


Dimenze základu okružní kolejnice,
středního čepu a podpěrných servisních bodů:

- hmotnost točnice cca 40t
- nosnost 184t

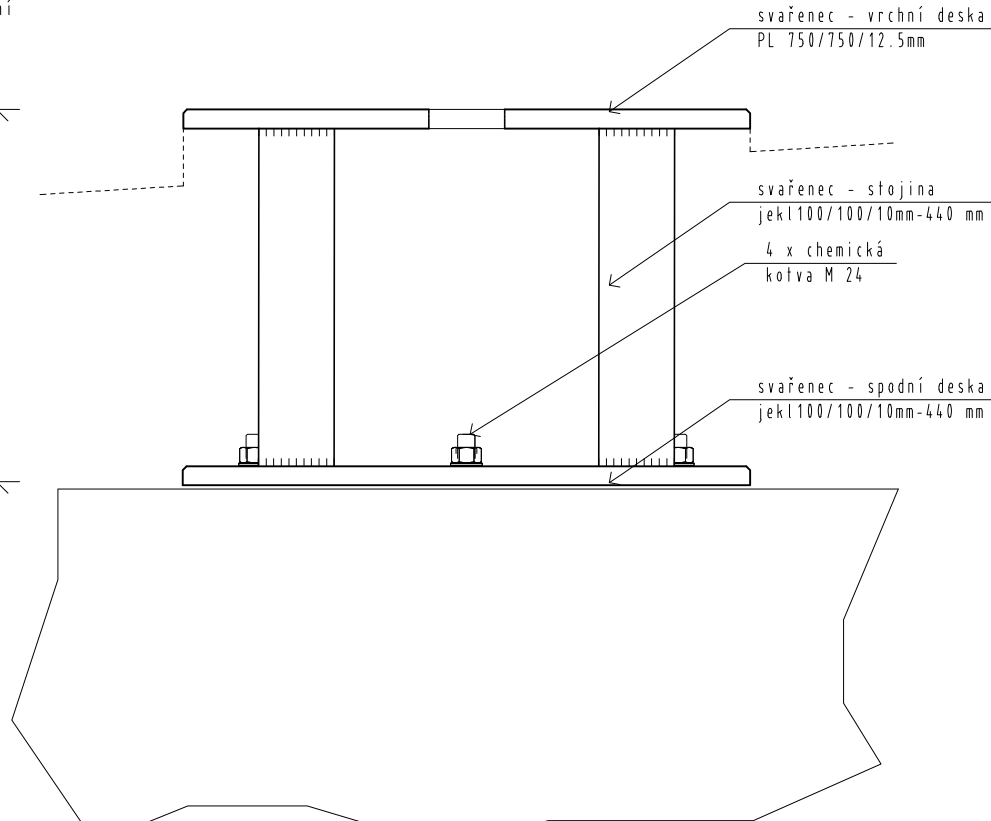
SVARĚNEC OPĚRNÉ PLOCHY TOČNY

Ř A-A', M 1:10



SVARĚNEC OPĚRNÉ PLOCHY TOČNY

BOČNÍ POHLED, M 1:10

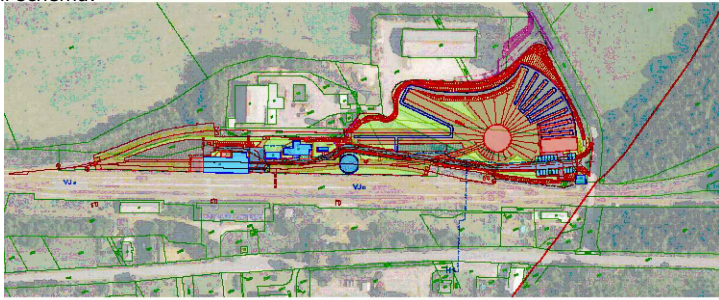


Souřadnicový systém JTSK, Výškový systém B. p.v., ±0,000 = 544,030 m.n.m.

Jiná ověření:

Paré:

Orientační schéma:





Razítko oprávněné osoby:

Podpis:

Datum:

Revize:	Datum:	Popis:	Kontroloval:
00	25.02.2024	Dokumentace pro provádění stavby	Ing. Tomáš Koblása

Stavebník / investor	Pardubický kraj
Adresa:	Komenského náměstí 125, 532 11 Pardubice
Zástupce investora:	JUDr. Martin Netolický, Ph.D., hejtman
Adresa:	-

Zhotovitel díla:	Prodin a.s.		 <div>PRODIN SKUPINA VENTIO</div>
Adresa:	K Vápence 2745, Pardubice 530 02		
Kontakt:	T: +420 466 055 111 E: info@prodin.cz		
Zhotovitel části / objektu:	Prodin a.s.		 <div>PRODIN SKUPINA VENTIO</div>
Adresa:	K Vápence 2745, Pardubice 530 02		
Kontakt:	T: +420 466 055 111 E: info@prodin.cz		
Hlavní projektant (HIP):	Ing. Petr Prchal	Specialista:	Ing. Tomáš Koblása

Název stavby / akce:	Areál železničního depa v Dolní Lipce	Označení investora: OR-22-24401
Adresa stavby:	obec Dolní Lipka	Zakázka: 31/22/242.208
Název části:	Dokumentace stavebního objektu	Označení části: SO08-D.1.1.
Název objektu / dílčí části:	SO 08 TOČNA pr. 22,14 m	Označení objektu / komplexu: SO 08
Název přílohy:	DETAIL VÝROBEK Č. Z.02 OPĚRNÝ BOD	Číslo přílohy: b-011
Název dílčí části přílohy:		Stupeň dokumentace: DPS
Odpovědný projektant: Ing. Petr Prchal	Zpracovatel přílohy: Ing. Karel Vrbata	Měřítko: 1:10 Formáty: 04 x A4
Kraj: Pardubický	Katastrální území: Dolní Lipka [629588]	TUDU: Smluvní datum zpracování: 25.02.2024